

DBA&DBC

緊湊型直線油壓缸

DBA&DBC HYDRAULIC BLOCK CYLINDER



產品特性

此系列產品結構緊湊，安裝方便。

最大操作壓力：350 kgf/cm²
 最小操作壓力：10 kgf/cm²

FEATURES

This series of products have compact structure and convenient installation.

Max.operating pressure:350kgf/cm²
 Min.operating pressure:10kgf/cm²

注意事項

使用CZL（速度控制閥）時請使用7MPa以下

NOTE

If used with CZL,the operating pressure should be below 7MPa.

訂購標示法 ORDERING INDICATION

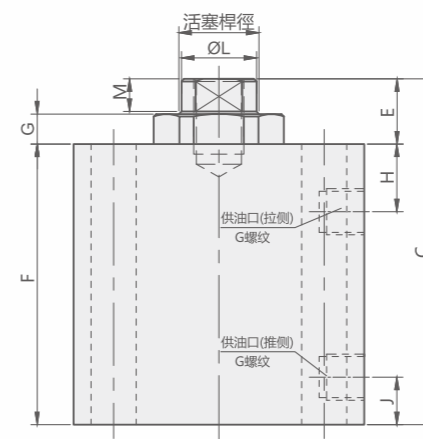
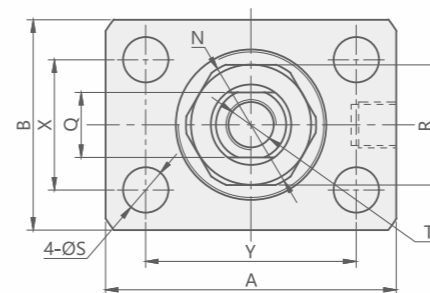
示例：DBA-032CS

DBA	系列 Series	DBA&DBC	
032	油缸內徑 Hydraulic cylinder inside diameter	032 (025/032/040/050)	
C	配管方式 Piping Method	B: 外配管型 (G螺紋)	B: Pipe type (G thread)
S		C: 板式連接型 (附帶G螺紋堵頭)	C: Gasket type (with G thread plug)
	行程代碼 Stroke	S:全行程25 M:全行程50	S: Total stroke 25mm M:Total stroke 50mm

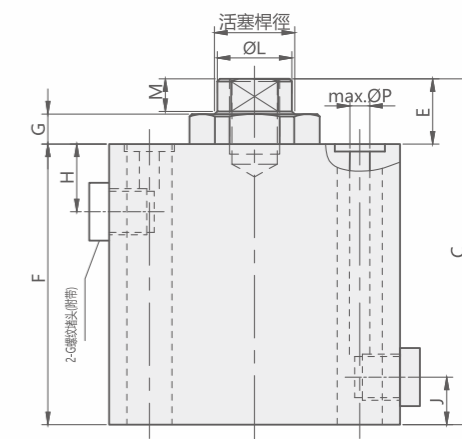
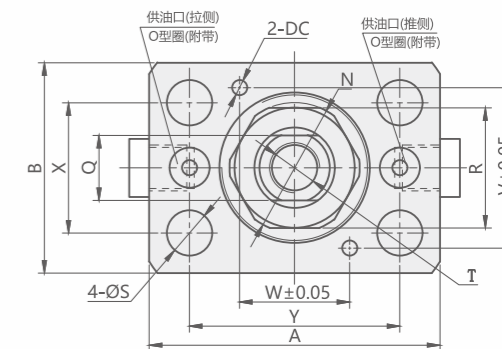
規格參數表 SPECIFICATIONS

型號	總行程	推出容積	拉入容積	推出受壓面積	拉入受壓面積	使用溫度範圍	使用流體
MODEL	CLAMPING STROKE(mm)	CYLINDER CAPACITY CLAMP(cm ³)	CYLINDER CAPACITY UNCLAMP(cm ³)	EFF.PISTON AREA UNCLAMP(cm ²)	EFF.PISTON AREA CLAMP(cm ²)	RANGE OF TEMPERATURE(°C)	USABLE FLUID
DBA/DBC-025	S:25/M:50	12.3/24.5	7.3/14.5	4.9	2.9	0~+70°C	相當於ISO黏度等級的 ISO-VG-32 一般液壓油 Recommended: ISO-VG-32 hydraulic oil equivalent to ISO viscosity grade
DBA/DBC-032	S:25/M:50	20.1/40.2	12.3/24.5	8.0	4.9	0~+70°C	
DBA/DBC-040	S:25/M:50	31.4/62.8	19.1/38.3	12.6	7.7	0~+70°C	
DBA/DBC-050	S:25/M:50	49.1/98.2	29/58	19.6	11.6	0~+70°C	

DBA-B 配管型



DBA-C 板式連接型



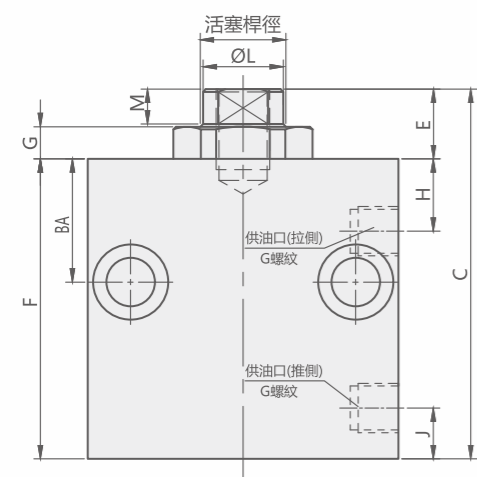
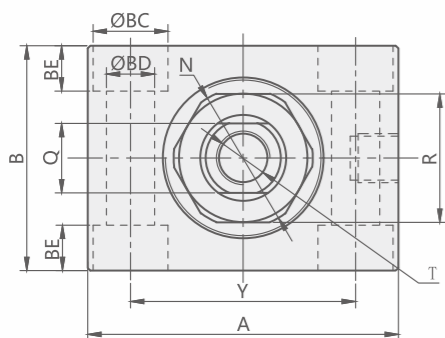
外形尺寸表

Unit:mm

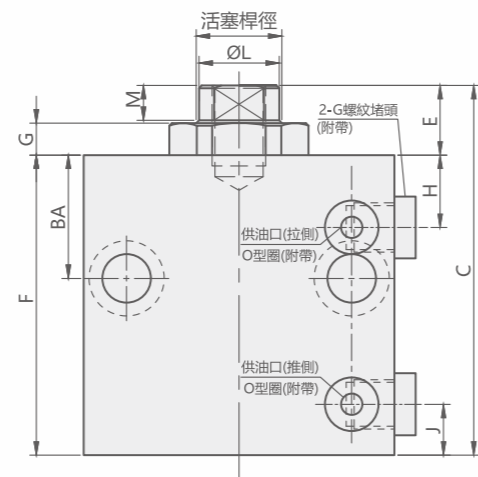
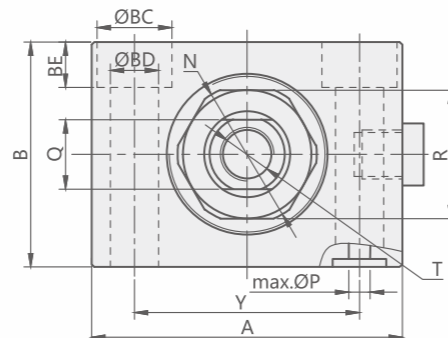
型號 Model	DBA-025		DBA-032		DBA-040		DBA-050	
	S	M	S	M	S	M	S	M
行程代碼								
A	58		70		80		100	
B	42		50		55		65	
C	69	94	78	103	86	111	92	117
E	13		15		17		18	
F	56	81	63	88	69	94	74	99
G	6		6.5		7		7	
H	11.5		15		17		18	
J	9.5		10		12		13	
K	17.5		17.5		21		21	
L	15.5		19.5		24.3		31.3	
M	6.5		8		9.3		10.3	
N	26.5		33		40		50	
P	3		5		5		5	
Q	13		17		21		27	
R	24		30		36		46	
S	9		11		11		13.5	
T	M10螺紋深15		M12螺紋深18		M16螺紋深23		M20螺紋深28	
V	32		38		44		52	
W	22		26		32		44	
X	26		30		35		42	
Y	42		50		60		76	
DC*1	Φ3深5		Φ5深5		Φ5深5		Φ5深5	
供油口	B型		G1/8		G1/4		G1/4	
G螺紋堵頭	C型		G1/8		G1/4		G1/4	
O形密封圈	C型		P5		P7		P7	
活塞桿徑	Φ16		Φ20		Φ25		Φ32	

注意事項：*1：能使用DC孔和彈簧銷對油缸進行定位

DBC-B 配管型



DBC-C 板式連接型



外形尺寸表

Unit:mm

型號 Model	DBC-025		DBC-032		DBC-040		DBC-050	
行程代碼	S	M	S	M	S	M	S	M
A	58		70		80		100	
B	42		50		55		65	
C	69	94	78	103	86	111	92	117
E	13		15		17		18	
F	56	81	63	88	69	94	74	99
G	6		6.5		7		7	
H	11.5		15		17		18	
J	9.5		10		12		13	
K	17.5		17.5		21		21	
L	15.5		19.5		24.3		31.3	
M	6.5		8		9.3		10.3	
N	26.5		33		40		50	
P	3		5		5		5	
Q	13		17		21		27	
R	24		30		36		46	
T	M10螺紋深15		M12螺紋深18		M16螺紋深23		M20螺紋深28	
Y	42		50		60		76	
BA	23		27		32		34	
BC	14		17.5		17.5		20	
BD	9		11		11		13.5	
BE	8.5		10.5		10.5		12.5	
供油口	B型	G1/8	G1/8	G1/8	G1/4	G1/4	G1/4	G1/4
G螺紋堵頭	C型	G1/8	G1/8	G1/8	G1/4	G1/4	G1/4	G1/4
O形密封圈	C型	P5	P7	P7	P7	P7	P7	P7
活塞桿徑	Φ16		Φ20		Φ25		Φ32	

