

CPLCU

氣壓槓桿缸

CPLCU PNEUMATIC LEVERAGE CLAMP



產品特性

缸體的材質採用鋁合金, 活塞桿材質是45鋼, 熱處理, 表面鍍鉻。
本產品使用了的密封圈, 可避免了氣缸的泄漏, 且其壽命長。
應用了槓桿原理, 使工件容易夾緊, 提高效率。

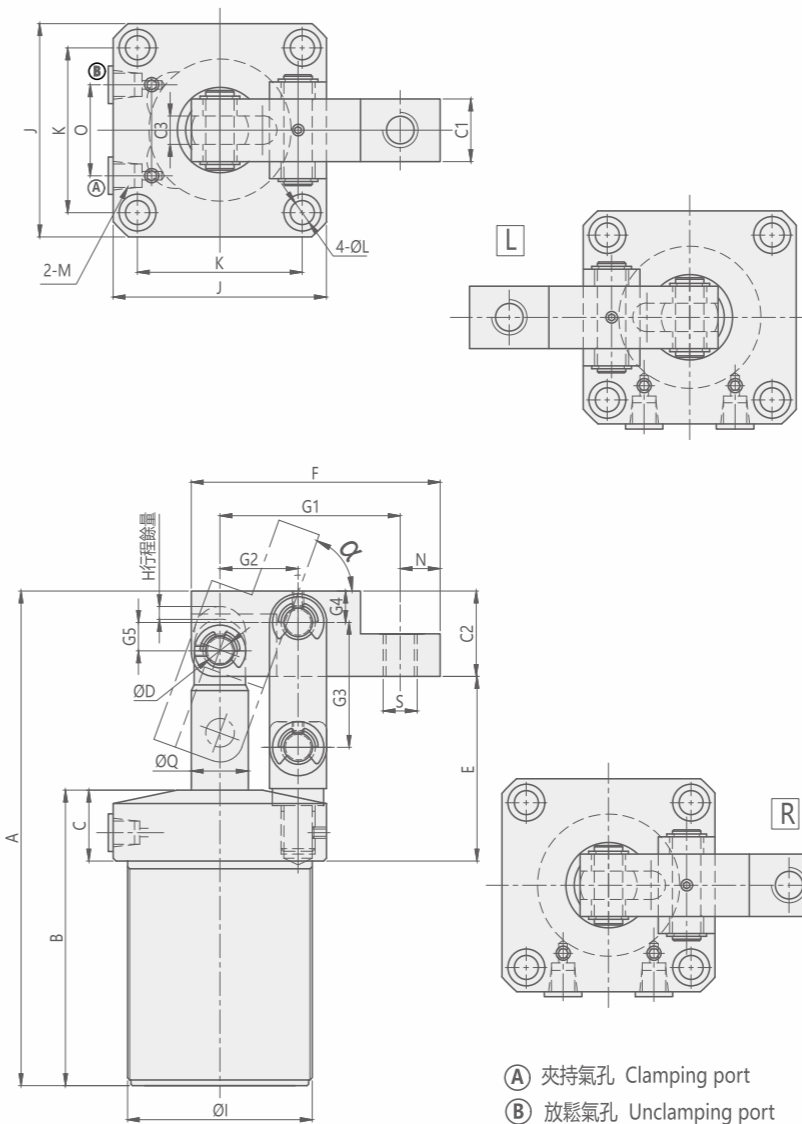
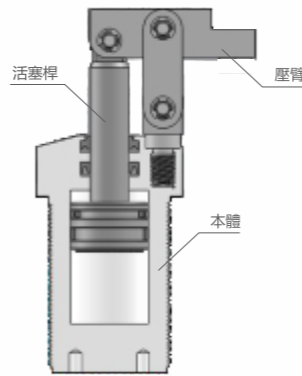
最大操作壓力: 7 kgf/cm²
最小操作壓力: 3 kgf/cm²
作動方式: 複動式

FEATURES

Body material: Aluminum alloy 6061T6 hard coat.
Piston: S45C, Hard Chromed.
Use high-quality seal to avoid leakage and keep long operation.
Leverage structure design, the fixture can clamp easily, perform efficiently.

Max. operating pressure: 7 kgf/cm²
Min. operating pressure: 3 kgf/cm²
Double acting

剖面圖 Sectional view



Ⓐ 夾持氣孔 Clamping port
Ⓑ 放鬆氣孔 Unclamping port

Unit:mm

型號 Model	CPLCU-25	CPLCU-32	CPLCU-40	CPLCU-50	CPLCU-63
A	128.5	149.5	157.5	174	179
B	86.5	97.5	97.5	104	105
C	25	25	25	25	25
C1	16	18	20	22	22
C2	17	20	25	30	30
C3	6	8	8	10	10
ΦD	Φ6	Φ6	Φ8	Φ10	Φ10
E	50	57	60	65	69
F	55	68	75	87.5	98
G1	41	52	56	63.5	74
G2	18	22	24	27.5	32
G3	26	33	33	44	48
G4	6.5	8	13	11	11
G5	4.5	5	4	10	10
H	2	4	3	3	3
ΦI	M40x1.5	M50x1.5	M55x1.5	M65x1.5	M80x1.5
J	50	60	65	75	90
K	37	45	50	58	70
L	Φ5.5- Φ9x5.5D	Φ6.5- Φ11x6.5D	Φ6.5- Φ11x6.5D	Φ8.5- Φ14x8.5D	Φ8.5- Φ14x8.5D
M	M5	PT1/8	PT1/8	PT1/8	PT1/8
N	7	8	10	14	14
O	23	23	26	32	35
Q	Φ14	Φ16	Φ16	Φ20	Φ20
S	M6	M8	M8	M12	M12
α	70°	75°	78°	70°	60°

注意事項

夾緊及放鬆作動速度需適當放緩。

NOTE

The speed of clamping and unclamping action needs to be slowed down appropriately.

訂購標示法 ORDERING INDICATION

示例: CPLCU-40R-W

CPLCU	系列 Series	CPLCU	
40	氣缸內徑 Cylinder inside diameter	Φ25, Φ32, Φ40, Φ50, Φ63	
R	壓臂安裝方式 Lever arm direction	標準型: 空白 L: 左 R: 右	Standard: Blank L: Left R: Right
W	W: 缸體上三方具有壓臂安裝座孔		

規格參數表 SPECIFICATIONS

型號	理論夾持力 (7kgf/cm ²)	夾緊行程	總行程	推出容積	拉入容積	推出受壓面積	拉入受壓面積	使用溫度範圍	使用流體
MODEL	CLAMPING FORCE AT 7kgf/cm ² (kgf)	CLAMPING STROKE (mm)	TOTAL STROKE(mm)	CYLINDER CAPACITY CLAMP(cm ³)	CYLINDER CAPACITY UNCLAMP(cm ³)	EFF.PISTON AREA CLAMP(cm ²)	EFF.PISTON AREA UNCLAMP(cm ²)	RANGE OF TEMPERATURE(°C)	USABLE FLUID
CPLCU-25	27	20	24	11.78	8.09	4.91	3.37	-10~+60°C	過濾之乾燥壓縮 空氣 Filtered dry compressed air
CPLCU-32	42	28	32	25.73	19.30	8.04	6.03	-10~+60°C	
CPLCU-40	67	30	33	41.45	34.82	12.56	10.55	-10~+60°C	
CPLCU-50	107	30	33	64.78	54.42	19.63	16.49	-10~+60°C	
CPLCU-63	170	30	33	102.83	92.47	31.16	28.02	-10~+60°C	