

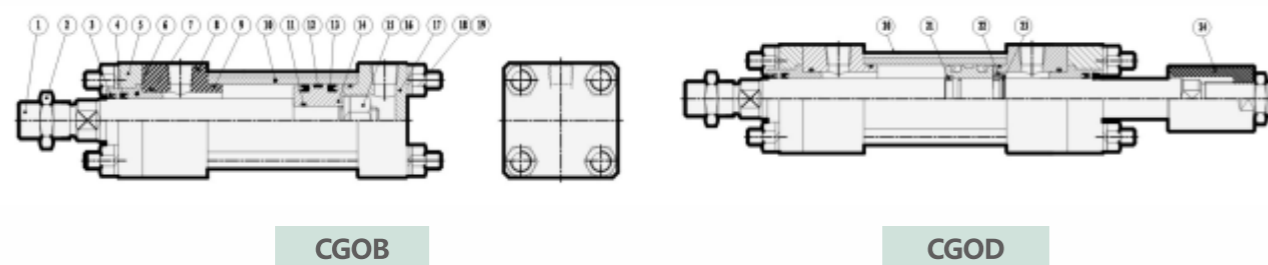
CGO

系列重型油壓缸

CGO SERIES 21 MPA TIE-ROD HYDRAULIC OIL CYLINDER



重型油壓缸結構圖 INSIDE STRUCTURE



NO	零件名Part name	數量 Quantity	NO	零件名Part name	數量 Quantity	NO	零件名Part name	數量 Quantity
1	活塞桿Piston rod	1	9	O型圈Gasket	2	17	後端蓋End cover	1
2	鎖緊螺母Locking nut	1	10	缸筒Cylinder tube	1	18	螺母nut	8
3	防塵油封Dustproof seal	1	11	O型圈Gasket	1	19	彈性墊圈Spring washer	8
4	軸用油封Oil seal for shaft	1	12	耐磨環Wearing ring	1	20	拉桿Tie rod	4
5	壓蓋Gland	1	13	活塞油封Piston seal	2	21	半卡環Half snap ring	2
6	導向套Guide sleeve	1	14	活塞Piston	1	22	擋環Baffle ring	1
7	O型圈Gasket	1	15	螺母Nut	1	23	軸用擋圈Rod baffle ring	1
8	前端蓋Rod cover	1	16	彈性墊圈Spring washer	1	24	可調螺母Adjustable nut	1

重型油壓缸特性資料 Specifications

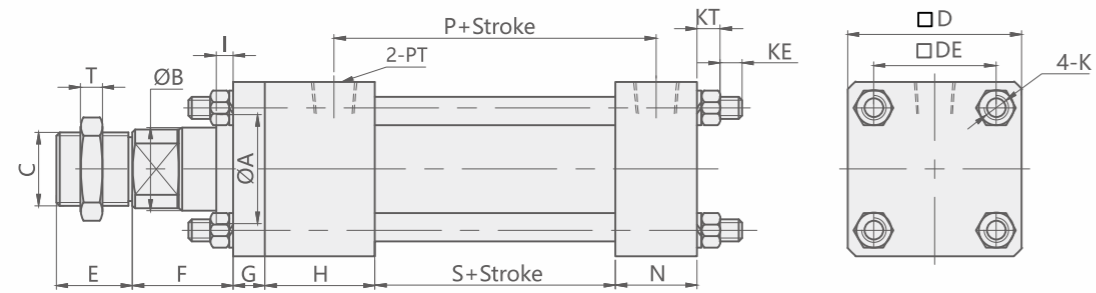
油缸內徑Hydraulic cylinder inside diameter(mm)	Φ40	Φ50	Φ63	Φ80	Φ100	Φ125	Φ140	Φ150	Φ160
工作流體 Power Fluid	以濾清之標準液壓油 Filtered Oil								
缸管材質Material of cylinder barrel	碳鋼管Carbon steel STKM-13c/白鐵管 Stainless tubes SUS 304								
使用壓力範圍The range of pressure(MPa)	0.3-21 MPA(3-210kg/cm ²)								
使用速度範圍The range of speed (mm/sec)	8~300(mm/sec)								
使用溫度範圍Range of temperature(°C)	-10 ~ + 60 (°C)								
緩衝行程Cushion stroke(mm)	25	25	25	25	30	30	30	30	30
標準活塞長度Length of standard piston (PM)	40	44	51	57	65	71	74	84	92
訂製行程於1501-2500mm間活塞長度 (PM) Piston length when the stroke is between 1501-2500 mm	80	88	100	110	120	140	140	160	170
訂製行程於2501-4000mm時活塞長度 (PM) Customized stroke is 2501-4000mm	160	170	200	210	220	250	260	270	270

訂購標示法 ORDERING INDICATION

示例: CGOB-D-63/35-100-LB-Y

CGOB	系列 Series	CGOB 標準型 Standard type		CGOD 雙軸型 Double Rods type	
D	固定緩衝型式 Fixed Cushioning Type	無記號: 無 Blank: No cushion D: 雙側緩衝 cushions on both ends F: 前蓋側緩衝 cushion on head cover B: 後蓋側緩衝 cushion on end cover			
63	油缸內徑 Hydraulic cylinder inside diameter	Φ40 Φ50 Φ63 Φ80 Φ100 Φ125 Φ140 Φ150 Φ160			
35	軸心 Rod 緩衝用軸心	緩衝用軸心 Φ25 Φ30 Φ35 Φ45 Φ50 Φ70 Φ80 Φ90 最大Max - Φ35 Φ40 Φ50 Φ60 Φ80 Φ90 Φ100 標準Standard Φ20 Φ25 Φ35 Φ45 Φ50 Φ70 Φ80 Φ90 無記號: 標準軸心 Blank: standard rod			
100	行程 Stroke	鋼管Steel barrel (Φ40-Φ200) 白鋼管Iron barrel (Φ40-Φ200)		最大行程: 4米 Max:4m 最大行程: 2.8米 Max:2.8m	
LB	缸體固定型式 Accessories for body	FA 前法蘭型 Front flange type		CA 單耳環型 Single trunnion type	
		FB 後法蘭型 Rear flange type		CB 雙耳環型 Double trunnion type	
		LB 腳座型 Foot mount type		CBP CB附PIN CB with PIN	
		TC 耳軸型 Trunnion type		CAB CA+P+CB	
Y	軸心固定型式 Accessories for rod	Y Y型接頭 Y joint		PHS 魚眼接頭 Rod-eye joint	
		YP Y+Pin Y with pin		T T型接頭 T joint	
		I 型接頭 I joint		H 焊套接頭 Welding sleeve joint	
		KG 浮動接頭 Floating joint		A 可調螺帽 Adjustable nut	

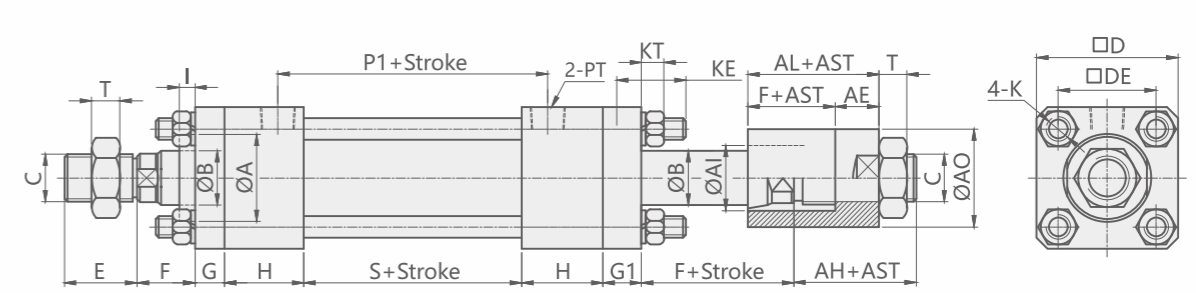
標準 CGOB 標準型 Single Rod Type



Unit:mm

BORE	ΦA	ΦB	C	□D	□DE	E	F	G	H	I	N	P	PT	K	KE	KT	S	T
Φ40	40	25	M22*1.5	70	50	25	30	17	47	9	32	98	3/8"	M12*1.5	10	13	64	13
Φ50	50	30	M26*1.5	85	62	30	30	20	52	9	37	106	1/2"	M14*1.5	10	15	68	13
Φ63	55	35	M30*1.5	100	74	35	35	24	57	9	37	113	1/2"	M16*1.5	10	17	75	13
Φ80	65	45	M39*1.5	125	92	45	35	24	67	9	42	129	3/4"	M18*1.5	10	20	85	15
Φ100	80	50	M40*2.0	160	120	55	40	31	67	9	42	139	3/4"	M22*1.5	10	24	95	18
Φ125	95	70	M64*2.0	190	145	75	45	37	77	9	52	159	1"	M27*1.5	10	31	105	24
Φ140	105	80	M72*2.0	215	160	80	50	40	77	10	52	164	1"	M30*1.5	15	34	110	28
Φ150	120	90	M80*2.0	230	170	90	55	45	80	10	52	174	1"	M33*1.5	15	39	120	30
Φ160	125	90	M80*2.0	240	180	90	55	45	80	10	52	186	1"	M33*1.5	15	39	132	30

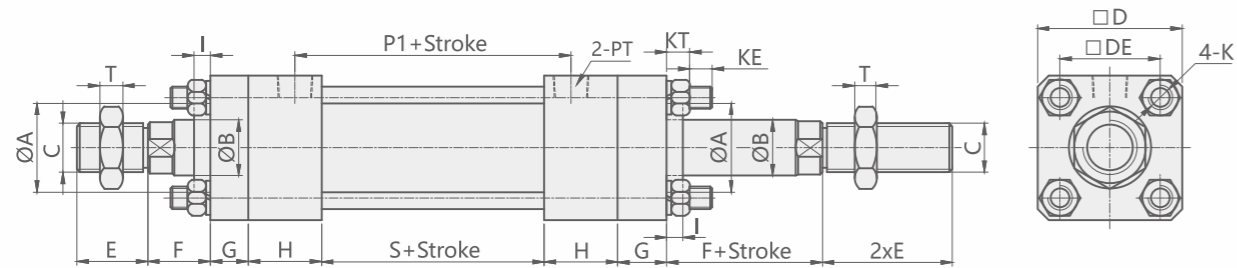
標準 CGOD+A型 雙軸型附可調帽 Double Rods with Adjustable Nut Type



Unit:mm

BORE	ΦA	ΦB	C	□D	□DE	E	F	G	H	I	P1	PT	K	KE	KT	S	T	AI	AL	AO	AE	AH	G1
Φ40	40	25	M22*1.5	70	50	25	30	17	47	9	100	3/8"	M12*1.5	10	13	64	13	30	55	45	25	35	26
Φ50	50	30	M26*1.5	85	62	30	30	20	52	9	108	1/2"	M14*1.5	10	15	68	13	38	60	55	30	40	29
Φ63	55	35	M30*1.5	100	74	35	35	24	57	9	117	1/2"	M16*1.5	10	17	75	13	42	65	65	30	45	33
Φ80	65	45	M39*1.5	125	92	45	35	24	67	9	133	3/4"	M18*1.5	10	20	85	15	52	70	75	35	55	33
Φ100	80	50	M40*2.0	160	120	55	40	31	67	9	143	3/4"	M22*1.5	10	24	95	18	63	75	90	35	65	40
Φ125	95	70	M64*2.0	190	145	75	45	37	77	9	165	1"	M27*1.5	10	31	105	24	78	85	105	40	80	46
Φ140	105	80	M72*2.0	215	160	80	50	40	77	10	170	1"	M30*1.5	15	34	110	28	90	90	120	40	85	50
Φ150	120	90	M80*2.0	230	170	90	55	45	80	10	180	1"	M33*1.5	15	39	120	30	100	100	130	45	95	55
Φ160	125	90	M80*2.0	240	180	90	55	45	80	10	192	1"	M33*1.5	15	39	132	30	100	100	130	45	95	55

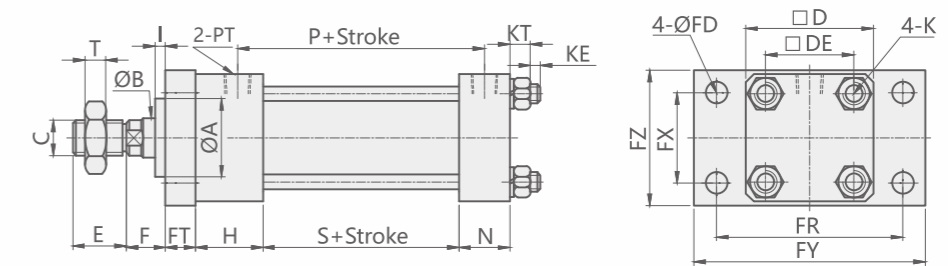
標準 CGOD型 標準雙軸型 Doubles Rod Type



Unit:mm

BORE	ΦA	ΦB	C	□D	□DE	E	F	G	H	I	P1	PT	K	KE	KT	S	T
Φ40	40	25	M22*1.5	70	50	25	30	17	47	9	100	3/8"	M12*1.5	10	13	64	13
Φ50	50	30	M26*1.5	85	62	30	30	20	52	9	108	1/2"	M14*1.5	10	15	68	13
Φ63	55	35	M30*1.5	100	74	35	35	24	57	9	117	1/2"	M16*1.5	10	17	75	13
Φ80	65	45	M39*1.5	125	92	45	35	24	67	9	133	3/4"	M18*1.5	10	20	85	15
Φ100	80	50	M40*2.0	160	120	55	40	31	67	9	143	3/4"	M22*1.5	10	24	95	18
Φ125	95	70	M64*2.0	190	145	75	45	37	77	9	165	1"	M27*1.5	10	31	105	24
Φ140	105	80	M72*2.0	215	160	80	50	40	77	10	170	1"	M30*1.5	15	34	110	28
Φ150	120	90	M80*2.0	230	170	90	55	45	80	10	180	1"	M33*1.5	15	39	120	30
Φ160	125	90	M80*2.0	240	180	90	55	45	80	10	192	1"	M33*1.5	15	39	132	30

標準 CGOB+FA型 前法蘭型 Front Flange Mounting Type



Unit:mm

BORE	ΦA	ΦB	C	□D	□DE	E	F	G	H	I	N	P	PT	K	KE	KT	S	T	ΦFD	FT	FR	FX	FY	FZ
Φ40	40	25	M22*1.5	70	50	25	30	17	47	9	32	98	3/8"	M12*1.5	10	13	64	13	11	17	98	50	122	73
Φ50	50	30	M26*1.5	85	62	30	30	20	52	9	37	106	1/2"	M14*1.5	10	15	68	13	14	20	118	60	145	88
Φ63	55	35	M30*1.5	100	74	35	35	24	57	9	37	113	1/2"	M16*1.5	10	17	75	13	18	24	140	73	175	106
Φ80	65	45	M39*1.5	125	92	45	35	24	67	9	42	129	3/4"	M18*1.5	10	20	85	15	22	24	175	90	210	130
Φ100	80	50	M40*2.0	160	120	55	40	31	67	9	42	139	3/4"	M22*1.5	10	24	95	18	26	31	215	115	260	165
Φ125	95	70	M64*2.0	190	145	75	45	37	77	9	52	159	1"	M27*1.5	10	31	105	24	33	37	270	145	330	205
Φ140	105	80	M72*2.0	215	160	80	50	40	77	10	52	164	1"	M30*1.5	15	34	110	28	33	40	280	160	335	218
Φ150	120	90	M80*2.0	230	170	90	55	45	80	10	52	174	1"	M33*1.5	15	39	120	30	36	45	315	180	375	243
Φ160	125	90	M80*2.0	240	180	90	55	45	80	10	52	186	1"	M33*1.5	15	39	132	30	36	45	315	180	375	243

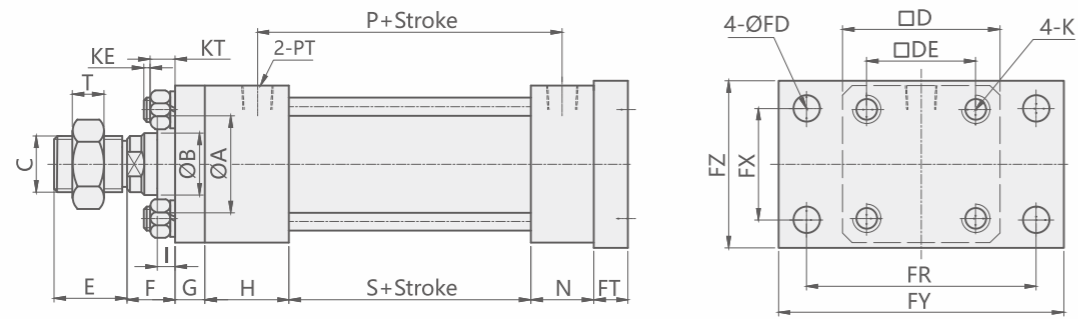
注意事項

- 軸心加大如未註明長度尺寸時，依照本公司規定自行加工。
- CGO系列行程未超過1500mm時，活塞長度 (PM)如附表，訂製行程如超過1500mm時，活塞長度 (PM)請參閱特性資料表。
- 本系列行程如超過2000 (含) mm時，須加拉杆中間固定座。
- 本系列軸心螺帽規格M50mm (含) 以上時，其外徑為圓形。
- AST為客戶指定之可調行程。

NOTE

- For rods extending processing,if the length is not specified,then it should follow our company's stipulation for processing.
- For the CGO series whose stroke is less than 1500mm,the length of the piston is shown in the affiliated table,for those customized CGO whose stroke is more than 1500mm,the length of piston conforms to product specification.
- Middle rod holder must be installed for those CGO whose stroke is equal to or more than 2000mm.
- The external diameter would be round when the size of rod nut is equal to or more than M50mm.
- AST stands for adjustable stroke designated by customers.

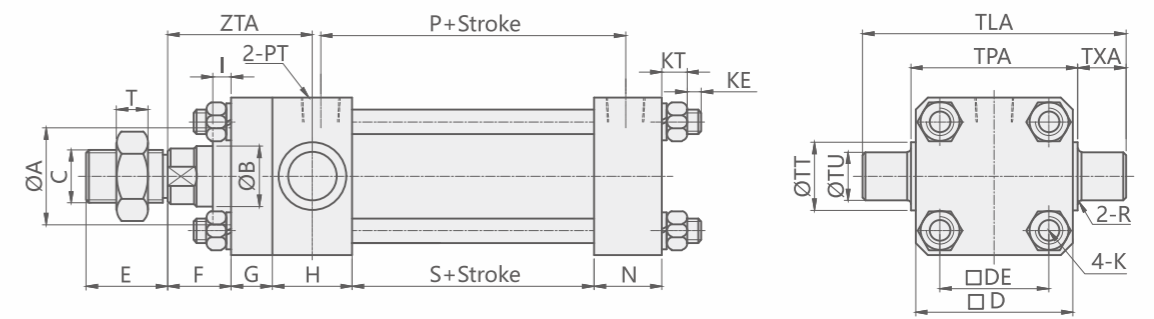
標準 CGOB+FB型 後法蘭型 Rear Flange Mounting Type



Unit:mm

BORE	ΦA	ΦB	C	□D	□DE	E	F	G	H	I	N	P	PT	K	KE	KT	S	T	ΦFD	FT	FR	FX	FY	FZ
Φ40	40	25	M22*1.5	70	50	25	30	17	47	9	32	98	3/8"	M12*1.5	10	13	64	13	11	17	98	50	122	73
Φ50	50	30	M26*1.5	85	62	30	30	20	52	9	37	106	1/2"	M14*1.5	10	15	68	13	14	20	118	60	145	88
Φ63	55	35	M30*1.5	100	74	35	35	24	57	9	37	113	1/2"	M16*1.5	10	17	75	13	18	24	140	73	175	106
Φ80	65	45	M39*1.5	125	92	45	35	24	67	9	42	129	3/4"	M18*1.5	10	20	85	15	22	24	175	90	210	130
Φ100	80	50	M40*2.0	160	120	55	40	31	67	9	42	139	3/4"	M22*1.5	10	24	95	18	26	31	215	115	260	165
Φ125	95	70	M64*2.0	190	145	75	45	37	77	9	52	159	1"	M27*1.5	10	31	105	24	33	37	270	145	330	205
Φ140	105	80	M72*2.0	215	160	80	50	40	77	10	52	164	1"	M30*1.5	15	34	110	28	33	40	280	160	335	218
Φ150	120	90	M80*2.0	230	170	90	55	45	80	10	52	174	1"	M33*1.5	15	39	120	30	36	45	315	180	375	243
Φ160	125	90	M80*2.0	240	180	90	55	45	80	10	52	186	1"	M33*1.5	15	39	132	30	36	45	315	180	375	243

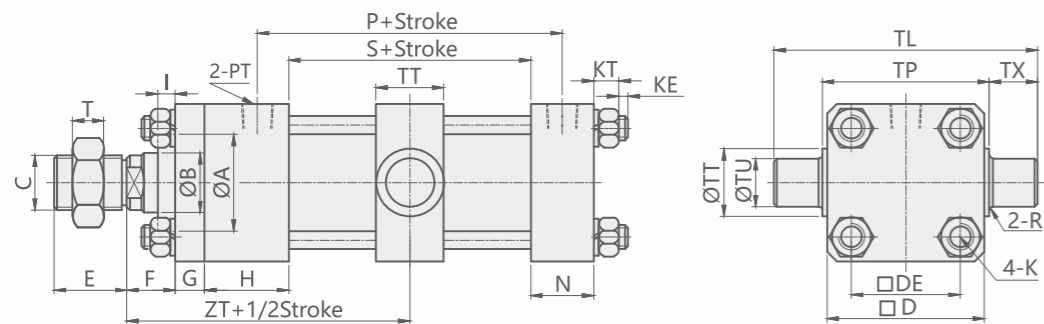
標準 CGOB+TA型 前耳軸型 Front Trunnion Mounting Type



Unit:mm

BORE	ΦA	ΦB	C	□D	□DE	E	F	G	H	I	N	P	PT	K	KE	KT	S	T	ΦTT	ZTA	ΦTU	TLA	TPA	TXA	R
Φ40	40	25	M22*1.5	70	50	25	30	17	47	9	32	98	3/8"	M12*1.5	10	13	64	13	33	70.5	25	123	73	25	2.5
Φ50	50	30	M26*1.5	85	62	30	30	20	52	9	37	106	1/2"	M14*1.5	10	15	68	13	33	76	25	138	88	25	2.5
Φ63	55	35	M30*1.5	100	74	35	35	24	57	9	37	113	1/2"	M16*1.5	10	17	75	13	43	87.5	31.5	169	106	31.5	2.5
Φ80	65	45	M39*1.5	125	92	45	35	24	67	9	42	129	3/4"	M18*1.5	10	20	85	15	53	92.5	40	208	128	40	3
Φ100	80	50	M40*2.0	160	120	55	40	31	67	9	42	139	3/4"	M22*1.5	10	24	95	18	63	104.5	50	270	170	50	3
Φ125	95	70	M64*2.0	190	145	75	45	37	77	9	52	159	1"	M27*1.5	10	31	105	24	78	120.5	63	331	205	63	4
Φ140	105	80	M72*2.0	215	160	80	50	40	77	10	52	164	1"	M30*1.5	15	34	110	28	88	128.5	71	367	225	71	4
Φ150	120	90	M80*2.0	230	170	90	55	45	80	10	52	174	1"	M33*1.5	15	39	120	30	98	140	80	415	245	80	4
Φ160	125	90	M80*2.0	240	180	90	55	45	80	10	52	186	1"	M33*1.5	15	39	132	30	98	140	80	415	255	80	4

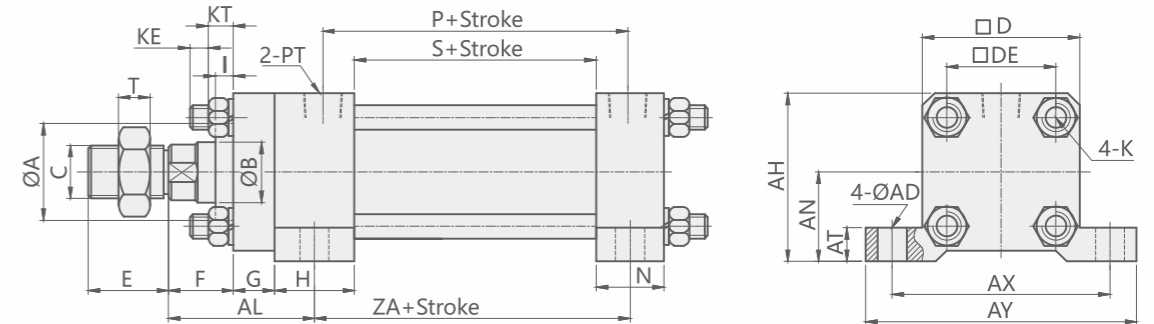
標準 CGOB+TC型 中間耳軸型 Middle Trunnion Mounting Type



Unit:mm

BORE	ΦA	ΦB	C	□D	□DE	E	F	G	H	I	N	P	PT	K	KE	KT	S	T	TT	ZT	ΦTU	TL	TP	TX	R
Φ40	40	25	M22*1.5	70	50	25	30	17	47	9	32	98	3/8"	M12*1.5	10	13	64	13	33	125	25	123	73	25	2.5
Φ50	50	30	M26*1.5	85	62	30	30	20	52	9	37	106	1/2"	M14*1.5	10	15	68	13	33	136	25	138	88	25	2.5
Φ63	55	35	M30*1.5	100	74	35	35	24	57	9	37	113	1/2"	M16*1.5	10	17	75	13	43	154	31.5	169	106	31.5	2.5
Φ80	65	45	M39*1.5	125	92	45	35	24	67	9	42	129	3/4"	M18*1.5	10	20	85	15	53	169	40	208	128	40	3
Φ100	80	50	M40*2.0	160	120	55	40	31	67	9	42	139	3/4"	M22*1.5	10	24	95	18	63	185	50	270	170	50	3
Φ125	95	70	M64*2.0	190	145	75	45	37	77	9	52	159	1"	M27*1.5	10	31	105	24	78	212	63	331	205	63	4
Φ140	105	80	M72*2.0	215	160	80	50	40	77	10	52	164	1"	M30*1.5	15	34	110	28	88	222	71	367	225	71	4
Φ150	120	90	M80*2.0	230	170	90	55	45	80	10	52	174	1"	M33*1.5	15	39	120	30	98	240	80	415	245	80	4
Φ160	125	90	M80*2.0	240	180	90	55	45	80	10	52	186	1"	M33*1.5	15	39	132	30	98	246	80	415	255	80	4

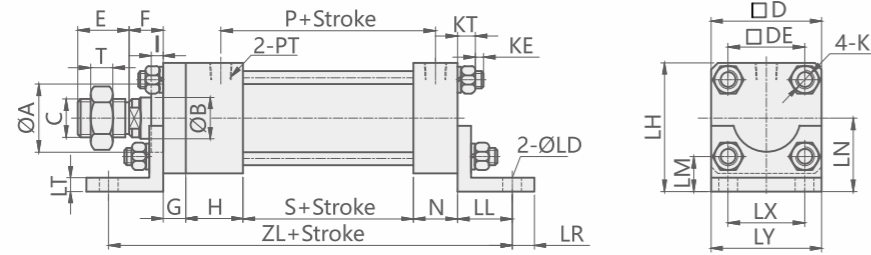
標準 CGOB+LA型 左右腳座型 Right & Left Foot Mounting Type



Unit:mm

BORE	ΦA	ΦB	C	□D	□DE	E	F	G	H	I	N	P	PT	K	KE	KT	S	T	ZA	AL	AT	AN	AH	ΦAD	AY	AX
Φ40	40	25	M22*1.5	70	50	25	30	17	47	9	32	98	3/8"	M12*1.5	10	13	64	13	111	63	15	42	77	11	122	98
Φ50	50	30	M26*1.5	85	62	30	30	20	52	9	37	106	1/2"	M14*1.5	10	15	68	13	120	68	20	55	97.5	14	145	118
Φ63	55	35	M30*1.5	100	74	35	35	24	57	9	37	113	1/2"	M16*1.5	10	17	75	13	132	77	25	63	113	18	175	140
Φ80	65	45	M39*1.5	125	92	45	35	24	67	9	42	129	3/4"	M18*1.5	10	20	85	15	152	80	30	75	137.5	22	210	175
Φ100	80	50	M40*2.0	160	120	55	40	31	67	9	42	139	3/4"	M22*1.5	10	24	95	18	162	94	35	85	165	26	260	215
Φ125	95	70	M64*2.0	190	145	75	45	37	77	9	52	159	1"	M27*1.5	10	31	105	24	182	110	45	105	200	33	330	270
Φ140	105	80	M72*2.0	215	160	80	50	40	77	10	52	164	1"	M30*1.5	15	34	110	28	187	118	45	112	219.5	33	335	280
Φ150	120	90	M80*2.0	230	170	90	55	45	80	10	52	174	1"	M33*1.5	15	39	120	30	200	131	50	120	235	36	365	300
Φ160	125	90	M80*2.0	240	180	90	55	45	80	10	52	186	1"	M33*1.5	15	39	132	30	212	131	50	125	245	36	375	315

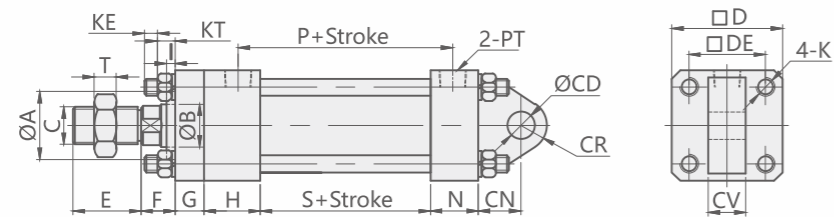
標準 CG0B+LB型 前後腳座型 Front & Rear Foot Mounting Type



Unit:mm

BORE	ΦA	ΦB	C	□D	□DE	E	F	G	H	I	N	P	PT	K	KE	KT	S	T	ΦLD	LR	LL	ZL	LT	LH	LM	LX	LY	LN
Φ40	40	25	M22*1.5	70	50	25	30	17	47	9	32	98	3/8"	M12*1.5	10	13	64	13	14	20	42	244	8	83	23	50	70	48
Φ50	50	30	M26*1.5	85	62	30	30	20	52	9	37	106	1/2"	M14*1.5	10	15	68	13	16	22	46	269	10	100	26.5	62	85	57.5
Φ63	55	35	M30*1.5	100	74	35	35	24	57	9	37	113	1/2"	M16*1.5	10	17	75	13	18	27	65	323	13	118	31	74	100	68
Φ80	65	45	M39*1.5	125	92	45	35	24	67	9	42	129	3/4"	M18*1.5	10	20	85	15	20	30	70	358	15	145	36.5	92	125	82.5
Φ100	80	50	M40*2.0	160	120	55	40	31	67	9	42	139	3/4"	M22*1.5	10	24	95	18	24	32	80	395	18	188	48	120	160	108
Φ125	95	70	M64*2.0	190	145	75	45	37	77	9	52	159	1"	M27*1.5	10	31	105	24	28	35	90	451	20	220	52.5	145	190	125
Φ140	105	80	M72*2.0	215	160	80	50	40	77	10	52	164	1"	M30*1.5	15	34	110	28	32	40	95	469	25	250	62.5	160	215	142.5
Φ150	120	90	M80*2.0	230	170	90	55	45	80	10	52	174	1"	M33*1.5	15	39	120	30	35	40	100	497	28	268	68	170	230	153
Φ160	125	90	M80*2.0	240	180	90	55	45	80	10	52	186	1"	M33*1.5	15	39	132	30	35	40	100	509	28	278	68	180	240	158

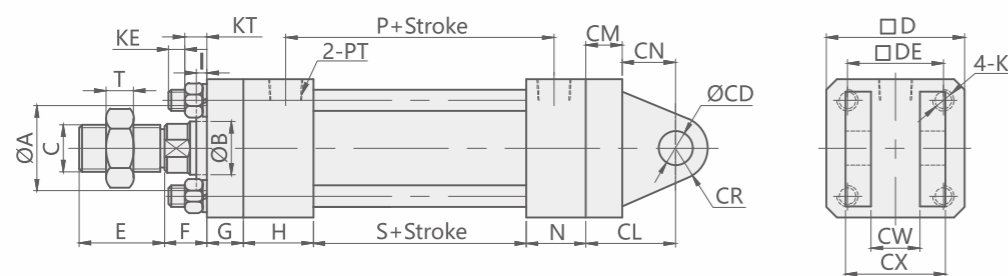
標準 CG0B+CA 單耳型 Single Trunnion Mounting Type



Unit:mm

BORE	ΦA	ΦB	C	□D	□DE	E	F	G	H	I	N	P	PT	K	KE	KT	S	T	CN	ΦCD	CR	CV
Φ40	40	25	M22*1.5	70	50	25	30	17	47	9	32	98	3/8"	M12*1.5	10	13	64	13	25	20	25	32
Φ50	50	30	M26*1.5	85	62	30	30	20	52	9	37	106	1/2"	M14*1.5	10	15	68	13	32	25	30	36
Φ63	55	35	M30*1.5	100	74	35	35	24	57	9	37	113	1/2"	M16*1.5	10	17	75	13	40	31.5	35	40
Φ80	65	45	M39*1.5	125	92	45	35	24	67	9	42	129	3/4"	M18*1.5	10	20	85	15	50	40	45	50
Φ100	80	50	M40*2.0	160	120	55	40	31	67	9	42	139	3/4"	M22*1.5	10	24	95	18	63	50	55	63
Φ125	95	70	M64*2.0	190	145	75	45	37	77	9	52	159	1"	M27*1.5	10	31	105	24	79	63	70	80
Φ140	105	80	M72*2.0	215	160	80	50	40	77	10	52	164	1"	M30*1.5	15	34	110	28	89	71	80	80
Φ150	120	90	M80*2.0	230	170	90	55	45	80	10	52	174	1"	M33*1.5	15	39	120	30	100	80	90	100
Φ160	125	90	M80*2.0	240	180	90	55	45	80	10	52	186	1"	M33*1.5	15	39	132	30	100	80	90	100

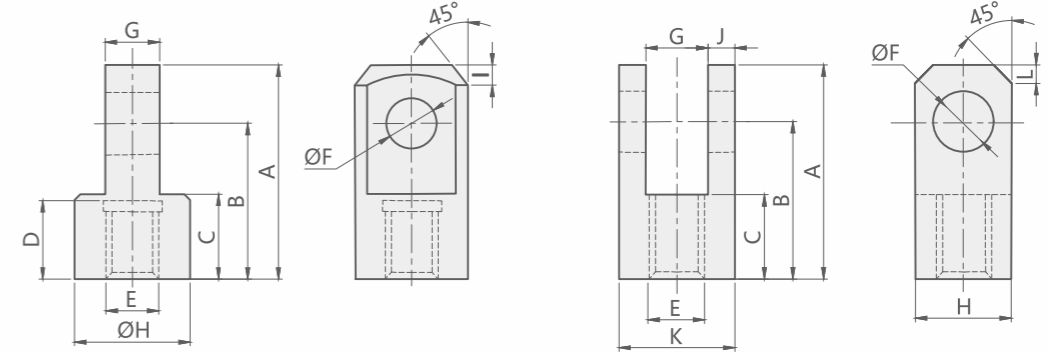
標準 CG0B+CB型 雙耳型 Double Trunnion Type



Unit:mm

BORE	ΦA	ΦB	C	□D	□DE	E	F	G	H	I	N	P	PT	K	KE	KT	S	CM	CN	T	ΦCD	CR	CL	CW	CX
Φ40	40	25	M22*1.5	70	50	25	30	17	47	9	32	98	3/8"	M12*1.5	10	13	64	17	25	13	20	25	42	32.5	64
Φ50	50	30	M26*1.5	85	62	30	30	20	52	9	37	106	1/2"	M14*1.5	10	15	68	20	32	13	25	30	52	36.5	72
Φ63	55	35	M30*1.5	100	74	35	35	24	57	9	37	113	1/2"	M16*1.5	10	17	75	24	40	13	31.5	35	64	40.5	80
Φ80	65	45	M39*1.5	125	92	45	35	24	67	9	42	129	3/4"	M18*1.5	10	20	85	24	50	15	40	45	74	50.5	100
Φ100	80	50	M40*2.0	160	120	55	40	31	67	9	42	139	3/4"	M22*1.5	10	24	95	31	63	18	50	55	94	63.5	126
Φ125	95	70	M64*2.0	190	145	75	45	37	77	9	52	159	1"	M27*1.5	10	31	105	37	79	24	63	70	116	80.5	150
Φ140	105	80	M72*2.0	215	160	80	50	40	77	10	52	164	1"	M30*1.5	15	34	110	40	89	28	71	80	129	80.5	160
Φ150	120	90	M80*2.0	230	170	90	55	45	80	10	52	174	1"	M33*1.5	15	39	120	45	100	30	80	90	145	100.5	200
Φ160	125	90	M80*2.0	240	180	90	55	45	80	10	52	186	1"	M33*1.5	15	39	132	45	100	30	80	90	145	100.5	200

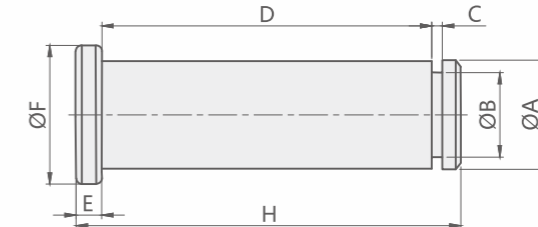
CG0 系列型接頭.Y型接頭 CGO Series I,Y type connector



Unit:mm

BORE	A	B	C	D	E	F	G	H	I	J	K	L
Φ40	70	50	25	25	M22*1.5	20	32	40	8	16	64	10
Φ50	85	60	30	30	M26*1.5	25	36	50	10	18	72	12
Φ63	105	70	35	35	M30*1.5	31.5	40	63	15	20	80	15
Φ80	130	90	45	45	M39*1.5	40	50	80	20	25	100	20
Φ100	160	110	55	55	M40*2.0	50	63	100	25	31.5	126	25
Φ125	205	142	75	75	M64*2.0	63	75	126	30	40	150	30
Φ140	230	155	80	80	M72*2.0	71	80	142	35	40	160	35
Φ150	255	175	90	90	M80*2.0	80	100	160	40	50	200	40
Φ160	255	175	90	90	M80*2.0	80	100	160	40	50	200	40

GB 板.Y 接頭銷 GB Plate.Y Joint Pin



Unit:mm

BORE	ΦA	ΦB	C	D	E	ΦF	H
Φ40	Φ20 ^{-0.02/-0.072}	Φ19 ^{0/-0.11}	1.1	65	5	Φ25	77
Φ50	Φ25 ^{-0.02/-0.072}	Φ23.9 ^{0/-0.21}	1.3	73	5	Φ30	85
Φ63	Φ31.5 ^{-0.02/-0.072}	Φ28.6 ^{0/-0.21}	1.3	81	5	Φ36	93
Φ80	Φ40 ^{-0.025/-0.087}	Φ37.5 ^{0/-0.25}	1.7	101	8	Φ50	118
Φ100	Φ50 ^{-0.025/-0.087}	Φ47 ^{0/-0.25}	2.2	127	8	Φ60	144
Φ125	Φ63 ^{-0.03/-0.104}	Φ60 ^{0/-0.3}	2.7	151	10	Φ70	173
Φ140	Φ71 ^{-0.03/-0.104}	Φ67 ^{0/-0.3}	2.7	161	10	Φ80	183
Φ150	Φ80 ^{-0.03/-0.104}	Φ76.5 ^{0/-0.3}	2.7	201	10	Φ90	223
Φ160	Φ80 ^{-0.03/-0.104}	Φ76.5 ^{0/-0.3}	2.7	201	10	Φ90	223